

BeauxArts

# Beaux Arts

OCTOBRE 2011

magazine

**DOSSIER**

Les nouvelles tendances  
du **DESIGN** en France

**ART CONTEMPORAIN**

# ENQUÊTE SUR LES COLLECTIONS DE L'ÉTAT

Les artistes  
préférés,  
les absents,  
nos découvertes  
surprenantes...



**CENTRE POMPIDOU**

L'expo délirante de  
**YAYOI KUSAMA**

**ÉVÈNEMENT À PARIS**

**FRA ANGELICO**  
en pleine lumière



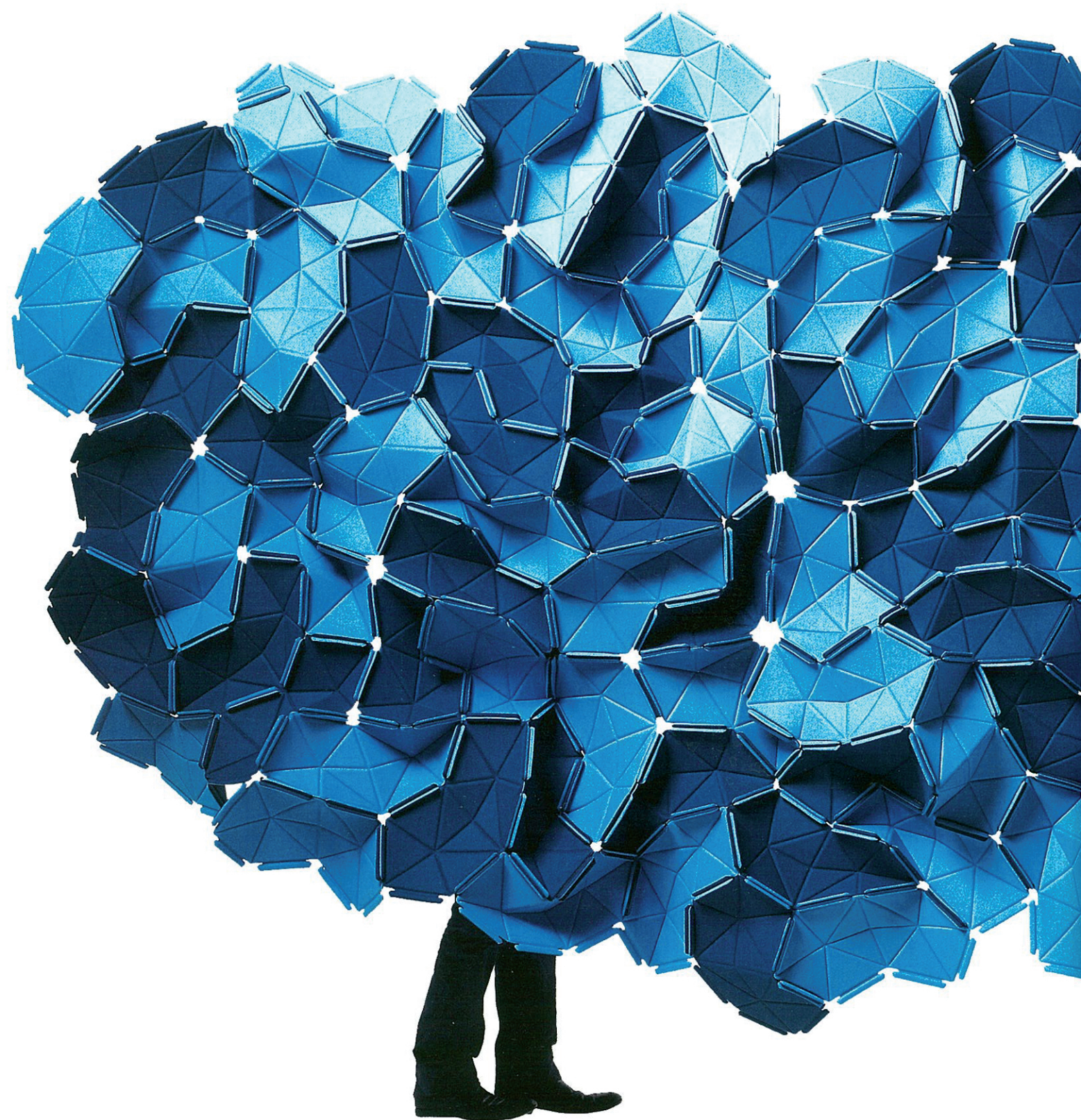
YAYOI KUSAMA *Flowers that Bloom Tomorrow*, 2010

All: 9.80 €, BEL/LUX / ESP: 8 €, Can: 14.40 \$CAN, DOM: 7.80 €, GR: 7.60 €, Port. Cont: 7.5 €, TOM: 1150 CFP, CH: 14 CHF.



DOSSIER

# LE NOUVEL ESSOR





# DU DESIGN FRANÇAIS

Des stars mondialement reconnues, de jeunes créateurs talentueux soutenus par des maisons d'édition ambitieuses : le design hexagonal est en effervescence et s'invite dans les plus grands musées cet automne.

par Claire Fayolle, Yves Mirande & Isabelle de Wavrin

**P**lus dynamique que jamais, le design français et ses représentants – designers, éditeurs et galeries – défient la crise avec une belle énergie. Martin Szekely et les frères Bouroullec, que vous retrouvez dans ces pages à l'occasion des rétrospectives qui leur sont consacrées, en sont les fers de lance. Après sa première Design Week mi-septembre (orchestrée par Safi, l'organisateur du salon bi-annuel Maison & Objets), Paris, qui compte une bonne dizaine de galeries consacrées au design, accueille actuellement non moins de quatre expositions dédiées à de jeunes talents chez Gosserez, ToolsGalerie, BSL et Ymer&Malta. Sans compter les designers confirmés, qui se succèdent chez Kreo en octobre et exposent chez En attendant les barbares [lire p. 87]. Du côté des éditeurs, huit maisons d'édition de mobilier et d'objets ont vu le jour en moins de trois ans à Paris, à Saint-Étienne, dans le Jura, le Languedoc. Elles offrent à la génération des plus ou moins 30 ans l'opportunité de se confronter à la production plus facilement que ne le purent leurs aînés. Voici un panorama forcément subjectif des designers et éditeurs du moment dont on espère qu'ils permettront à la France d'élargir son rayonnement international en matière de design. **C.F.**

RONAN & ERWAN BOUROULLEC «Clouds»  
2008, mousse thermocompressée, 500 x 300 x 10 cm.

Cloisonner, décloisonner, reclisonner est un thème de prédilection chez les Bouroullec. Ces modules s'assemblent à l'infini pour mieux s'isoler... ou se rencontrer. [Lire p. 82]